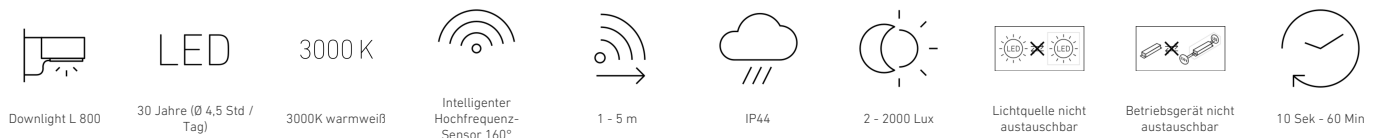
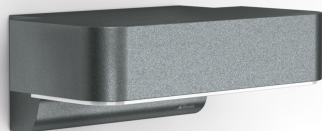


## L 800 SC

anthrazit  
EAN 4007841 065690  
Art.-Nr. 065690



## Funktionsbeschreibung

Die modernste Außenleuchte der Welt. Designer-Sensor-Außenleuchte L 800 SC mit unsichtbarem Hochfrequenzsensor, ideal für Hauseingänge und Gebäudefronten, 7,5 W STEINEL LED-Lichtsystem, 466 lm, 160° Abstrahlwinkel, Reichweite von 1 - 5 m, für stilvolles Downlighting, inkl. Soft-Lichtstart und optionaler Handnotbetätigung für 4 Stunden. Kabellos vernetzbar per Bluetooth Mesh und über kostenlose App einstellbar und steuerbar.

## Technische Daten

Abmessungen (L x B x H)	146 x 230 x 88 mm	Dämmerungsschalter	Ja
Mit Leuchtmittel	Ja, STEINEL LED-System	Sendereichweite	30 m
Herstellergarantie	3 Jahre	Sendeleistung	< 1 mW
Einstellungen via	App, Bluetooth Mesh	Lichtstrom Gesamtprodukt	466 lm
Mit Fernbedienung	Nein	gemessener Lichtstrom (360°)	466 lm
Variante	anthrazit	Gesamtprodukt Effizienz	62 lm/W
VPE1, EAN	4007841065690	Farbtemperatur	3000 K
Anwendung, Ort	Außenbereich	Leuchtmittel	LED nicht austauschbar
Anwendung, Raum	Garten, Hauseingang, Hof & Einfahrt, Rund ums Haus, Terrasse / Balkon	Lebensdauer LED L70B50 (25°)	> 60000 Std
Farbe	Anthrazit	Sockel	Ohne
Inkl. Hausnummernbogen	Nein	LED Kühlsystem	Active & Passive Thermo Control
Verpackungsinhalt	1	Softlichtstart	Ja
Montageort	Wand	Dauerlicht	schaltbar
Schlagfestigkeit	IK03	Funktionen	Bewegungssensor
Schutzart	IP44	Dämmerungseinstellung	2 – 2000 lx
Schutzklasse	II	Zeiteinstellung	5 s – 60 Min.
		Grundlichtfunktion	Ja

# L 800 SC

anthrazit  
EAN 4007841 065690  
Art.-Nr. 065690



## Technische Daten

Umgebungstemperatur	von -20 bis 40 °C
Werkstoff des Gehäuses	Aluminium
Werkstoff der Abdeckung	Kunststoff opal
Netzanschluss	220 – 240 V / 50 – 60 Hz
Leistung	7,5 W
Montagehöhe max	2,50 m
Slavebetrieb einstellbar	Ja
Unterkriechschutz	Nein
segmentweise Ausblendung	Nein
Elektronische Skalierbarkeit	Ja
Mechanische Skalierbarkeit	Nein
Reichweite Detail	Einstellbarer Erfassungsbereich auf 2 Achsen
Reichweite Radial	r = 5 m (35 m <sup>2</sup> )
Reichweite Tangential	r = 5 m (35 m <sup>2</sup> )

Grundlichtfunktion Zeit	AUS, Helligkeitsgesteuert, 10 Sek. – 60 Min.
Hauptlicht einstellbar	0 – 100 %
Vernetzung	Ja
Art der Vernetzung	Master/Master, Master/Slave
Grundlichtfunktion in Prozent	10 – 100 %
Grundlichtfunktion Prozent, von	10 %
Grundlichtfunktion Prozent, bis	100 %
Vernetzung via	Bluetooth Mesh
Farbwiedergabeindex CRI	= 82
optimale Montagehöhe	2 m
Erfassungswinkel	160 °
Produkt Kategorie	Sensor-LED-Außenleuchte

## Zubehör

EAN 4007841 088620

Funkschalter TapDuo C

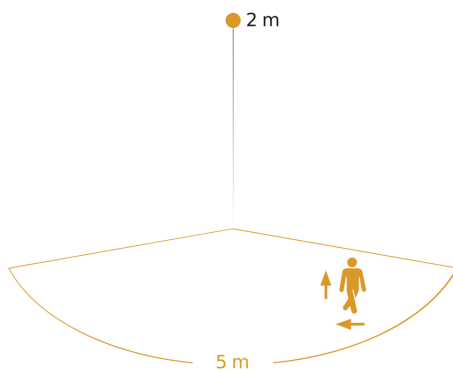
# L 800 SC

anthrazit

EAN 4007841 065690

Art.-Nr. 065690

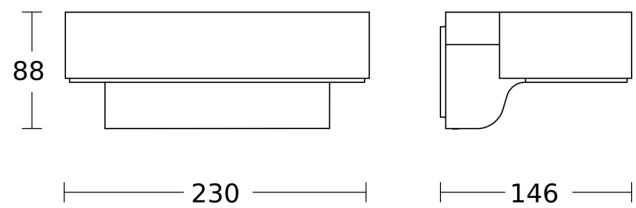
## Sensorerfassungsbereich



Mögliche Montagehöhe: 1,80 m – 2,50 m

Orange: radial und tangential

## Maßzeichnung



## Schaltplan Bluetooth

