

Formidra

La douche à vivre !

Douche solaire Aluminium

GUIDE D'INSTALLATION & D'UTILISATION



Aluminum Solar shower

INSTALLATION GUIDE AND USER'S MANUAL



Ducha solar de aluminio

GUÍA DE INSTALACIÓN Y USO



Doccia solare in alluminio

MANUALE D'INSTALLAZIONE E DI UTILIZZO



Aluminium-Solardusche

INSTALLATIONS UND BEDIENUNGSANLEITUNG



INSTALLATIONS UND BEDIENUNGSANLEITUNG

Diese Solardusche ist für die Benutzung im Aussenbereich, in der Nähe eines Schwimmbades, an einem Strand oder im Garten vorgesehen. Bevor Sie Ihre neue Solardusche in Betrieb nehmen, lesen Sie bitte unsere Empfehlungen und die Bedienungsanleitung.

ACHTUNG

Während heißen Sommertagen kann das Wasser im Tank die Temperatur von 60°C überschreiten. Mischen Sie das Wasser bevor Sie duschen, indem Sie den Hebelmischer zuerst auf 'Kaltwasser' stellen und dann die Beimischung von Heißwasser nach und nach erhöhen bis eine angenehme Temperatur erreicht ist.

Berühren Sie nicht die Oberfläche der Dusche, um Verbrennungen zu vermeiden.

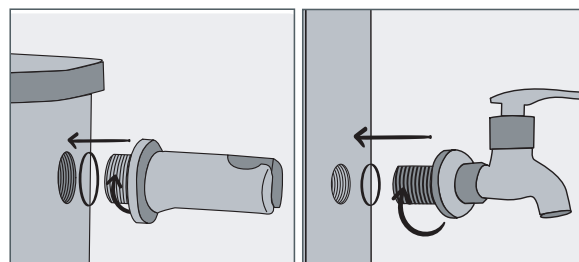
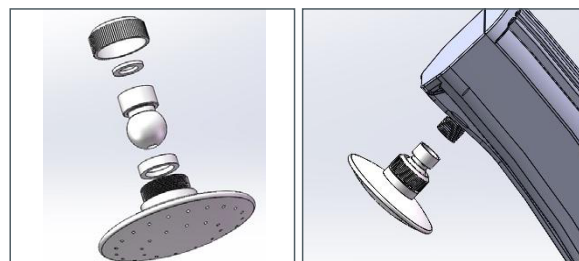
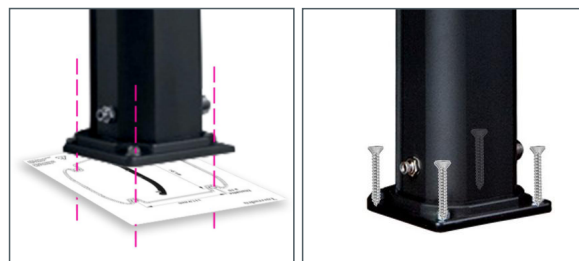
Es ist möglich, dass Wasser noch aus dem Duschkopf austritt, obwohl Sie den Hebelmischer bereits geschlossen haben. Das ist normal und hört nach 10–15 Sek. auf.

Duschen Sie nicht bei Gewitter, um einen Blitzschlag zu vermeiden.

Die Solardusche ist für eine 'normale' Wasserversorgung von bis zu 3 bar ausgelegt. Falls Ihre Zuleitung einen höheren Druck hat, verwenden Sie einen Druckminderer.

INSTALLATION

1. Wählen Sie eine Position, die direktem Sonnenlicht (ideal wäre 360°) ausgesetzt ist und sich in der Nähe von einem Wasser- und Abwasseranschluss befindet. Die Unterlage muss fest sein (Betonboden, Platte, Fliesenboden, Holzdeck, schweres Holzgitter, anti-feuchtigkeitsbehandelt).
2. Bohren Sie die Halterung vor den Löchern für die Duschbefestigung. 4 Löcher mit 12 mm Durchmesser und einer Tiefe von ca. 70 mm. Zum Anzeichnen benutzen Sie den Fuß der Dusche. (in Holzbohlen entsprechend kleiner vorbohren). Die Bohrschablonen sind auf www.formidra.fr verfügbar.
3. Setzen Sie die Dübel ein und befestigen Sie die Solardusche senkrecht mit einer Wasserwaage, korrigieren Sie die Vertikalität ggf. mit Unterscheiben.
4. Montieren Sie den Duschkopf mit den mitgelieferten Verbindungen. Drehen Sie den Duschkopf in den Duschkörper.
5. **Nur Modell Jolly Go:** Montieren Sie die Fußspülung und den Brausehalter, indem Sie sie auf den Brausekörper schrauben. Achten Sie darauf, die Dichtung zwischen die 2 Teile zu legen.
(Wenn die Dichtung nicht ausreicht, fügen Sie einen Teflonstreifen um das Außengewinde hinzu.)



VOR DER ERSTEN BENUTZUNG

Sobald die Dusche angeschlossen ist, Öffnen Sie den Hebelmischer (heißes Wasser) um die Luft aus der Dusche abzulassen und sich der Tank komplett mit Wasser füllen kann.

Sobald Wasser aus dem Duschkopf austritt, bedeutet dies, dass der Tank der Solardusche gefüllt ist. Schließen Sie den Hebelmischer und warten Sie, bis sich das Wasser im Innern erwärmt hat. Kaltes Wasser ist sofort verfügbar.

BENUTZUNG

Während sich der Inhalt durch die Sonne erwärmt, kann etwas Wasser aus dem Duschkopf tropfen. Das ist normal, da sich das Wasser durch die Erwärmung ausdehnt.

Die Dusche und Fußdusche kann getrennt oder auch gleichzeitig benutzt werden. Das temperierte Wasser des Hebelmischer kommt ausschließlich aus dem Duschkopf.

Falls die Dusche ständig benutzt wird, sinkt die Wassertemperatur, da die Dauer der Sonneneinstrahlung nicht ausreicht um das Wasser zu erhitzen.

WARTUNG IM WINTER

Nach längerer Benutzung kann es sein, dass sich Kalk oder andere Ablagerungen am Duschkopf gebildet haben. Schließen Sie den Zulauf und demontieren Sie den Duschkopf um ihn zu reinigen.

Die Solardusche ist für eine Aussentemperatur von über 15°C ausgelegt.

Zum Saisonende schließen Sie die Wasserzufuhr. In den Gebieten, in denen die Temperaturen unter 3°C fallen, entleeren Sie den Tank um Frostschäden zu vermeiden.

Es ist ratsam, Ihre Dusche im Tierheim unterzubringen oder außerhalb der Nutzungszeiten zu schützen, mit einer optional erhältlichen Schutzhülle.

GARANTIE

Die Solardusche hat eine Garantie von 2 Jahren. **Diese Garantie umfasst keine Schäden die durch Frost entstanden sind.**

Für weitere Informationen, besuchen Sie bitte unsere Website <http://assistance.poolstar.fr>

DE

farmidra

La douche à vivre !

Ed. 06/2023

Made in **Poolstar**