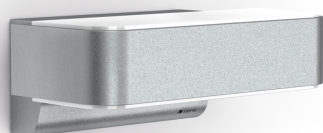


## L 810 SC

silber

EAN 4007841 087562

Art.-Nr. 087562



Up-/Downlight

LED

30 Jahre (Ø 4,5 Std / Tag)

3000 K

3000K warmweiß

Intelligenter  
Hochfrequenz-  
Sensor 160°

1 - 5 m



IP44



2 - 2000 Lux

Lichtquelle nicht  
austauschbarBetriebsgerät nicht  
austauschbar

10 Sek - 60 Min

## Funktionsbeschreibung

Sie sehen ihn nicht. Er sieht sie. Ein hochwertiges Produkt ist durchdacht und mit besonderer Sorgfalt aus langlebigen Materialien hergestellt. Außerdem besteht sein Wert über den Tag hinaus, es ist von Dauer und Beständigkeit. Die Sensor Außenleuchte L 810 SC als LED Up- und Downlight ist intelligente Technologie übersetzt in Form und Funktion. Erstmals ist es uns gelungen, den Sensor einer Leuchte vollkommen unsichtbar zu machen – ohne dabei auf erstklassiges Design und perfekte Technik zu verzichten. Zur effektvollen Beleuchtung nach oben und unten. Die Bluetooth-basierte Connect-Version kann kabellos vernetzt, per App eingestellt und gesteuert werden. Auch die Bildung von Gruppen und die Benennung von Leuchten erfolgt bequem via App.

## Technische Daten

Abmessungen (L x B x H)	145 x 230 x 88 mm	Dämmerungsschalter	Ja
Mit Leuchtmittel	Ja, STEINEL LED-System	Sendereichweite	30 m
Herstellergarantie	3 Jahre	Sendeleistung	< 1 mW
Einstellungen via	App, Bluetooth Mesh	Lichtstrom Gesamtprodukt	679 lm
Mit Fernbedienung	Nein	gemessener Lichtstrom (360°)	679 lm
Variante	silber	Gesamtprodukt Effizienz	69 lm/W
VPE1, EAN	4007841087562	Farbtemperatur	3000 K
Anwendung, Ort	Außenbereich	Leuchtmittel	LED nicht austauschbar
Anwendung, Raum	Garten, Hauseingang, Hof & Einfahrt, Rund ums Haus, Terrasse / Balkon	Lebensdauer LED L70B50 (25°)	> 60000 Std
Farbe	Silber	Sockel	Ohne
Inkl. Hausnummernbogen	Nein	LED Kühlsystem	Active & Passive Thermo Control
Verpackungsinhalt	1	Softlichtstart	Ja
Montageort	Wand	Dauerlicht	schaltbar
Schlagfestigkeit	IK03	Funktionen	Bewegungssensor
		Dämmerungseinstellung	2 – 2000 lx
		Zeiteinstellung	5 s – 60 Min.

# L 810 SC

silber

EAN 4007841 087562

Art.-Nr. 087562

## Technische Daten

Schutzart	IP44
Schutzklasse	II
Umgebungstemperatur	von -20 bis 40 °C
Werkstoff des Gehäuses	Aluminium
Werkstoff der Abdeckung	Kunststoff opal
Netzanschluss	220 – 240 V / 50 – 60 Hz
Leistung	9,8 W
Montagehöhe max	2,50 m
Slavebetrieb einstellbar	Ja
Unterkriechschutz	Nein
segmentweise Ausblendung	Nein
Elektronische Skalierbarkeit	Ja
Mechanische Skalierbarkeit	Nein
Reichweite Detail	Einstellbarer Erfassungsbereich auf 2 Achsen
Reichweite Radial	r = 5 m (35 m <sup>2</sup> )
Reichweite Tangential	r = 5 m (35 m <sup>2</sup> )

Grundlichtfunktion	Ja
Grundlichtfunktion Zeit	AUS, Helligkeitsgesteuert, 10 Sek. - 60 Min.
Hauptlicht einstellbar	0 - 100 %
Vernetzung	Ja
Art der Vernetzung	Master/Master, Master/Slave
Grundlichtfunktion in Prozent	10 – 100 %
Grundlichtfunktion Prozent, von	10 %
Grundlichtfunktion Prozent, bis	100 %
Vernetzung via	Bluetooth Mesh
Farbwiedergabeindex CRI	= 82
optimale Montagehöhe	2 m
Erfassungswinkel	160 °
Produkt Kategorie	Sensor-LED-Außenleuchte

## Zubehör

EAN 4007841 088620

Funkschalter TapDuo C

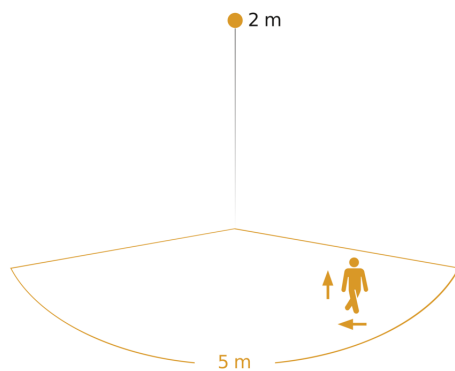
# L 810 SC

silber

EAN 4007841 087562

Art.-Nr. 087562

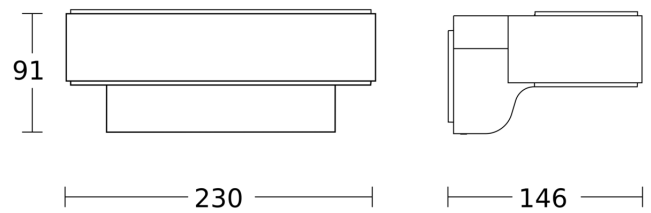
## Sensorerfassungsbereich



Mögliche Montagehöhe: 1,80 m – 2,50 m

Orange: radial und tangential

## Maßzeichnung



## Schaltplan Bluetooth

