



ERST-HOLZ®

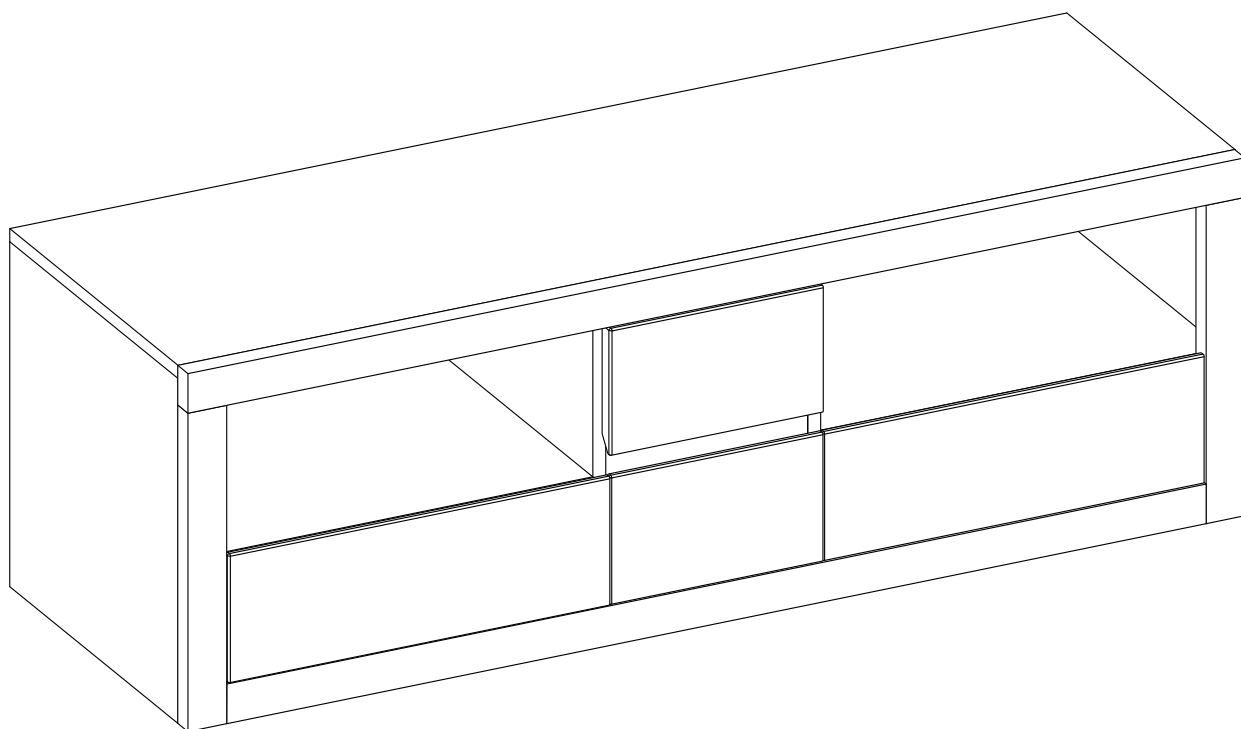
www.ERST-HOLZ.DE

Artikel-Nr.: 90.51-14

Datum: 18.11.2025

Seite 01 von 12

Montageanleitung



ERST-HOLZ® - die Marke für gute Holzprodukte

Steinhaus Handelsgesellschaft mbH & Co KG - Schauerödstr. 21 - 94152 Neuhaus - Tel.: 0 8503 924540

E-Mail: auftrag@erst-holz.de

Artikel-Nr.: 90.51-14

Datum: 18.11.2025

Seite 02 von 12

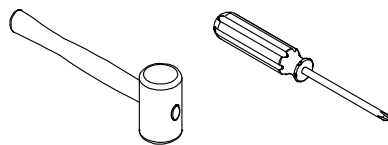
Teile-Nr.	Bezeichnung	Anzahl
1	Deckel oben	1
2	Boden unten	1
3	Seite links	1
4	Seite rechts	1
5	Mittelwand links	1
6	Mittelwand rechts	1
7	Zwischenboden klein	1
8	Zwischenboden groß	2
9	Aufdopplung Schubladenschiene	2
10	Rückwand oben	1
11	Rückwand unten	1
12	Blendrahmen: Leiste oben	1
13	Blendrahmen: Leiste unten	1
14	Blendrahmen: Leiste links	1
15	Blendrahmen: Leiste rechts	1
16	Kleine Schublade: Front oben	1
17	Kleine Schublade: Front unten	1
18	Kleine Schublade: Hinterteil	2
19	Kleine Schublade: Boden	2
20	Kleine Schublade: linkes Seitenteil	2
21	Kleine Schublade: rechtes Seitenteil	2
22	Große Schublade: Front	2
23	Große Schublade: Hinterteil	2
24	Große Schublade: Boden	2
25	Große Schublade: linkes Seitenteil	2
26	Große Schublade: rechtes Seitenteil	2

Achtung!

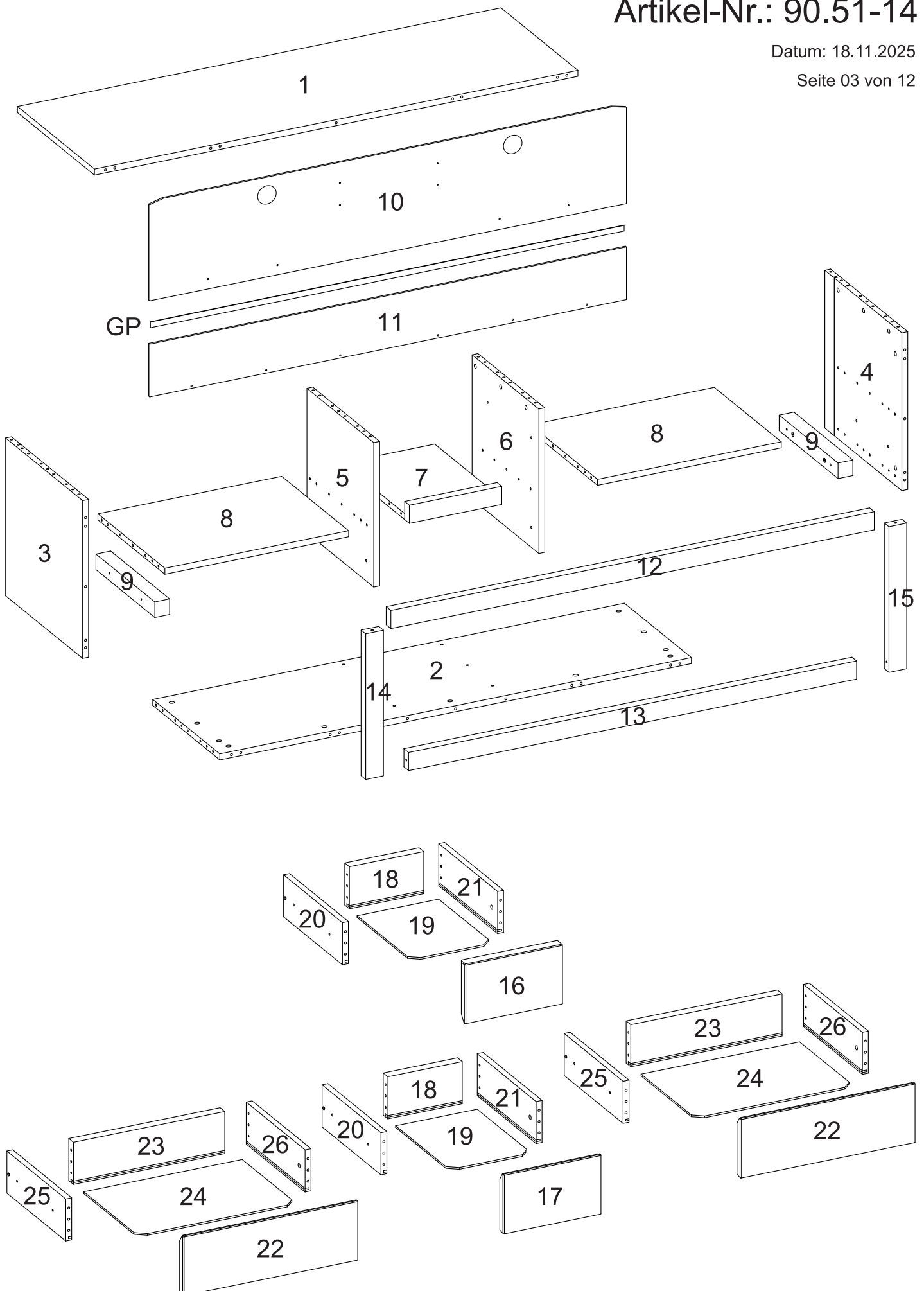
Bevor Sie die Schrauben, Dübel, Muttern in die dafür vorgesehenen Löcher stecken, prüfen Sie, ob sich gegebenenfalls noch Holzspäne in den Löchern befinden.



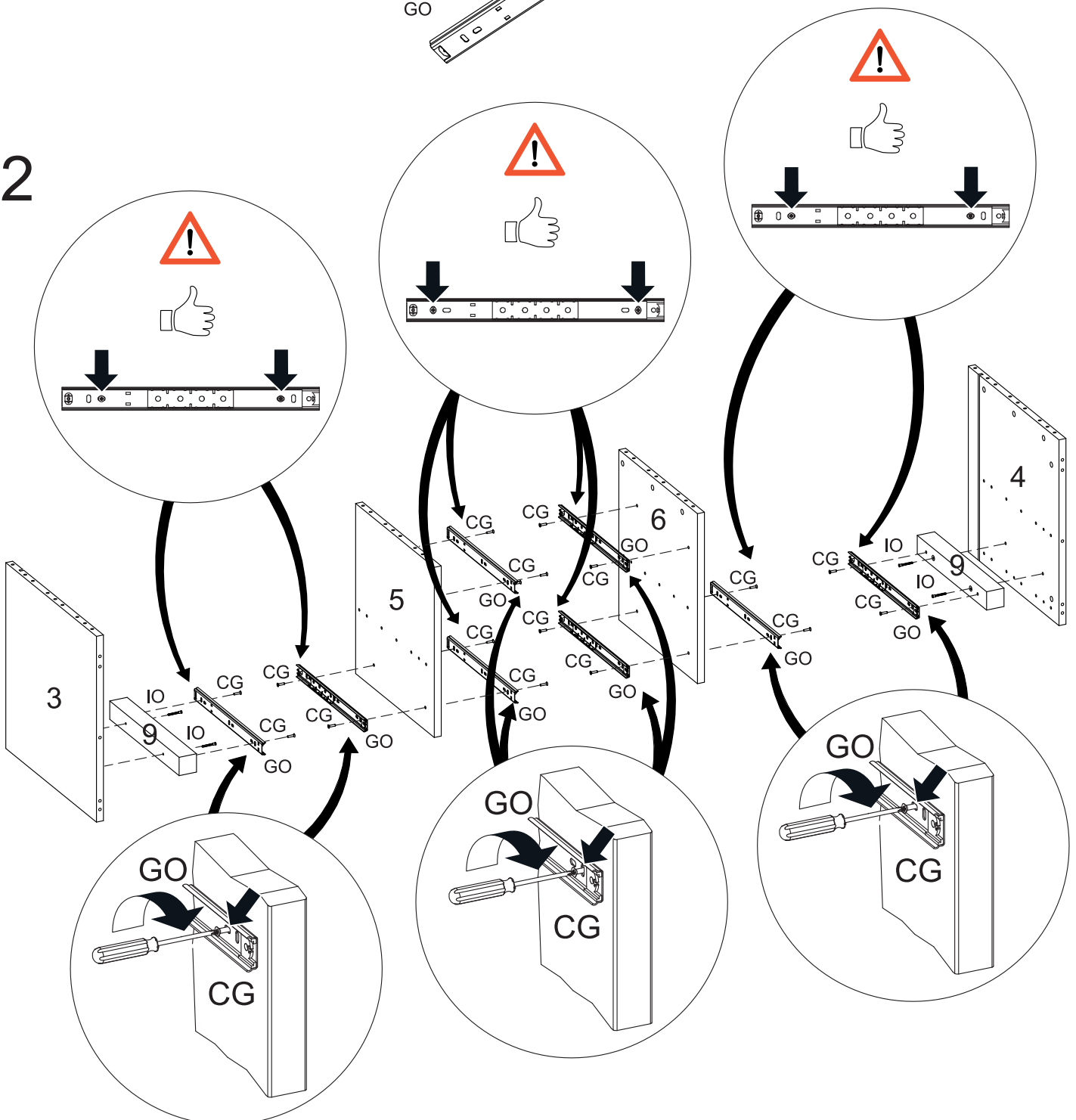
Sie benötigen zum Aufbau:



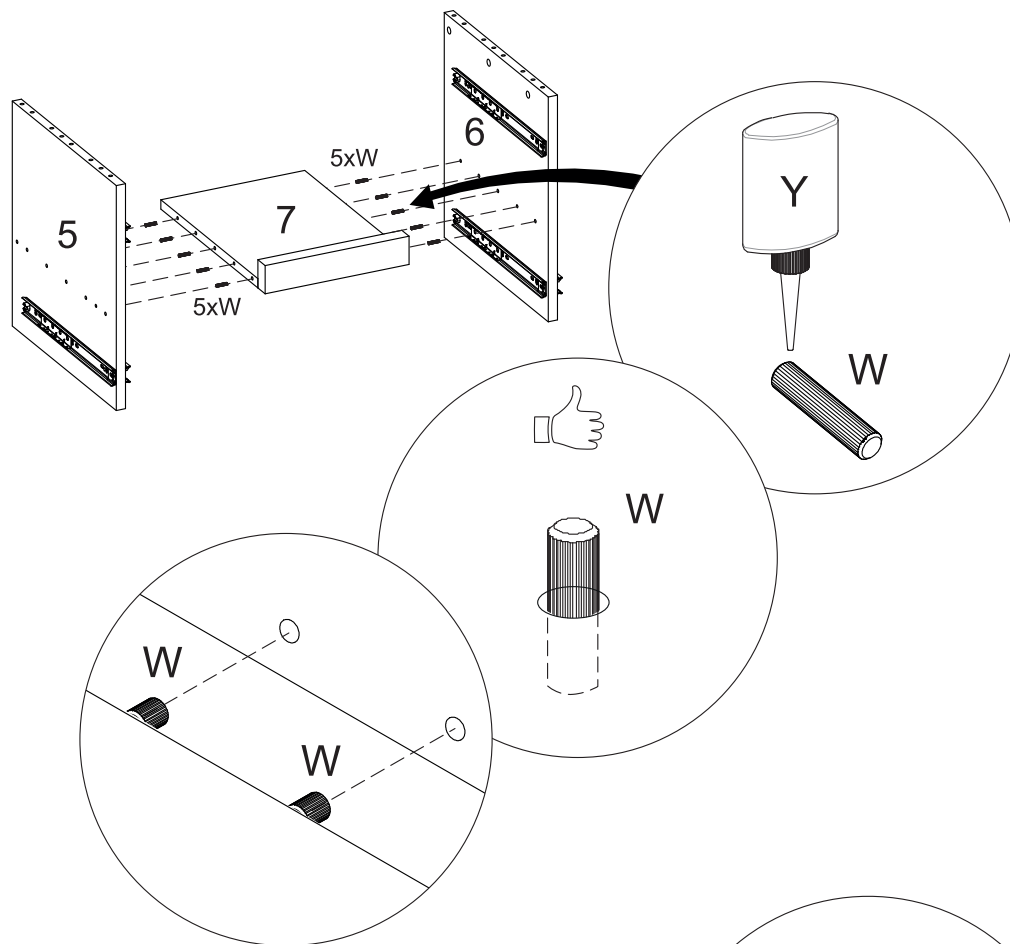
K 1 Stück	V Ø15x12mm 52 Stück	W Ø8x35mm 110 Stück	Y 2 Stück	AN Ø7x50mm 14 Stück	CG Ø3,5x16mm 46 Stück	DA Ø17mm 8 Stück	DV 10 Stück
FF 6x38mm 52 Stück	GP L=1364mm 1 Stück	GO L=35cm 8 Stück	IO Ø4x55mm 4 Stück				



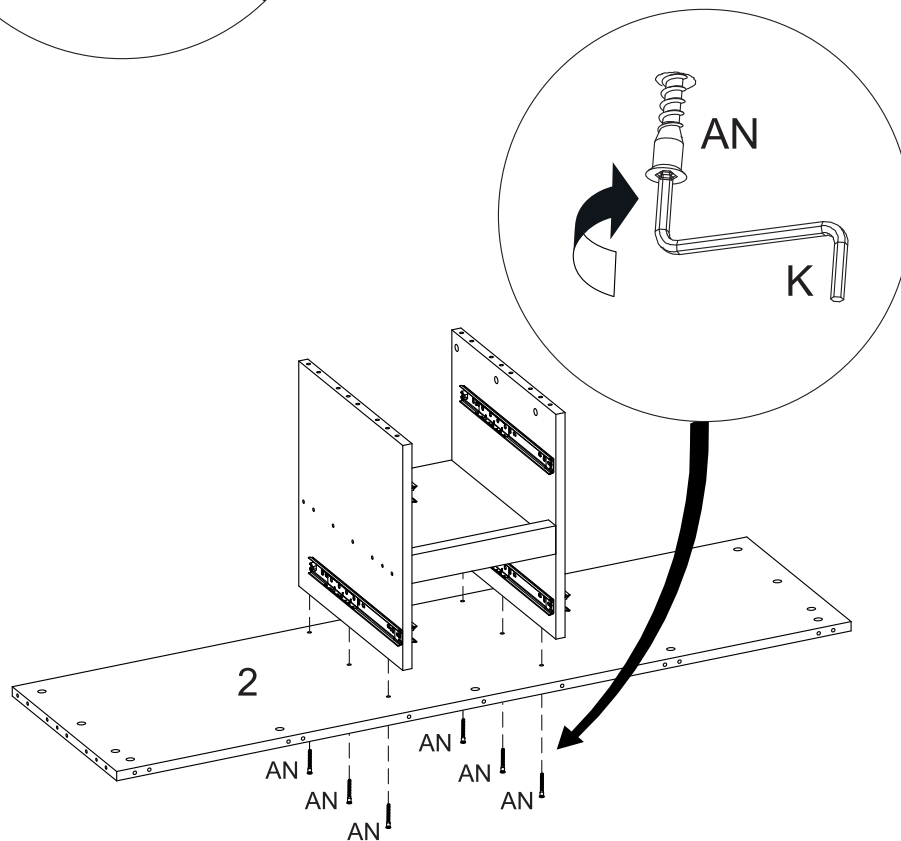
hier drücken



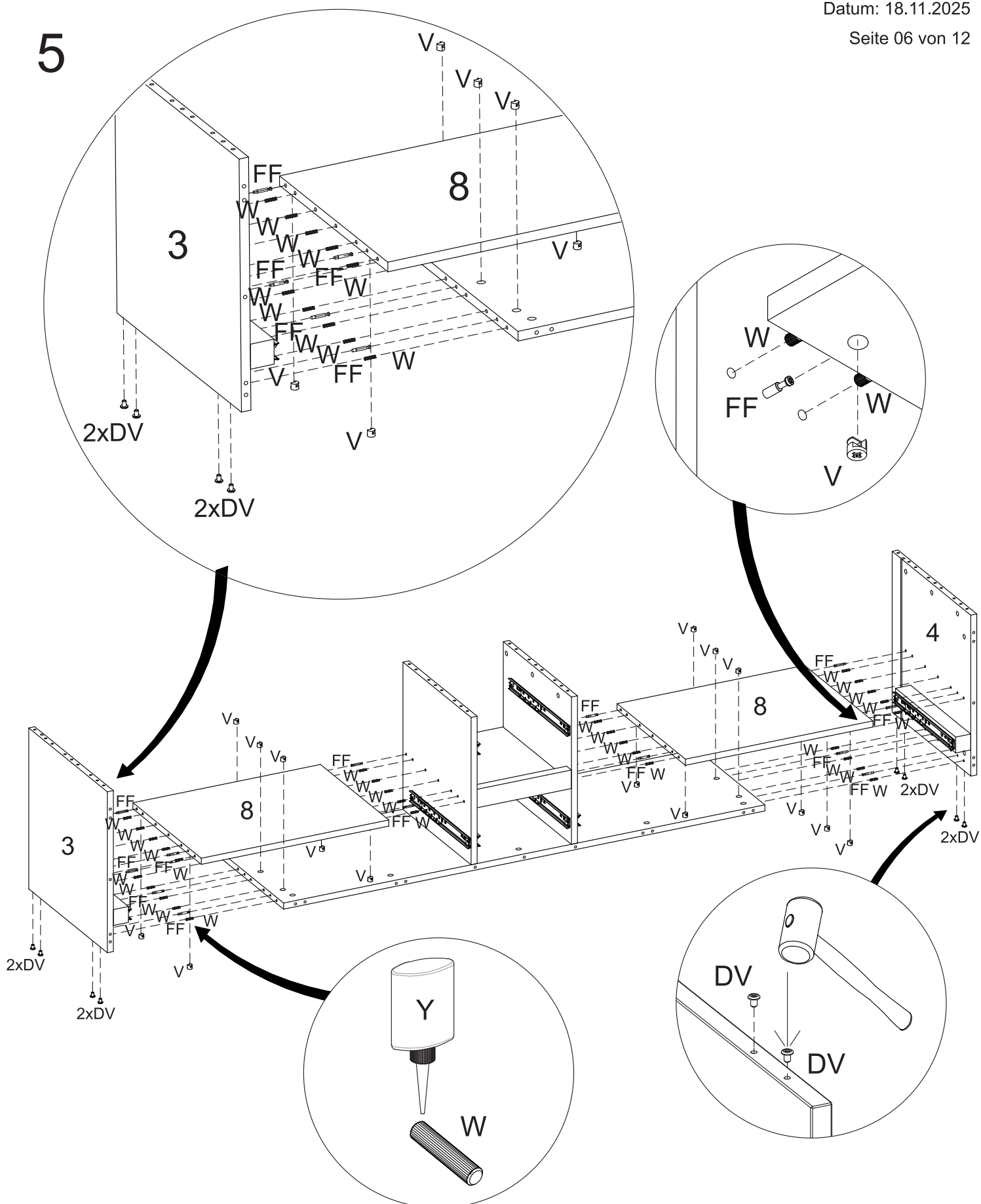
3



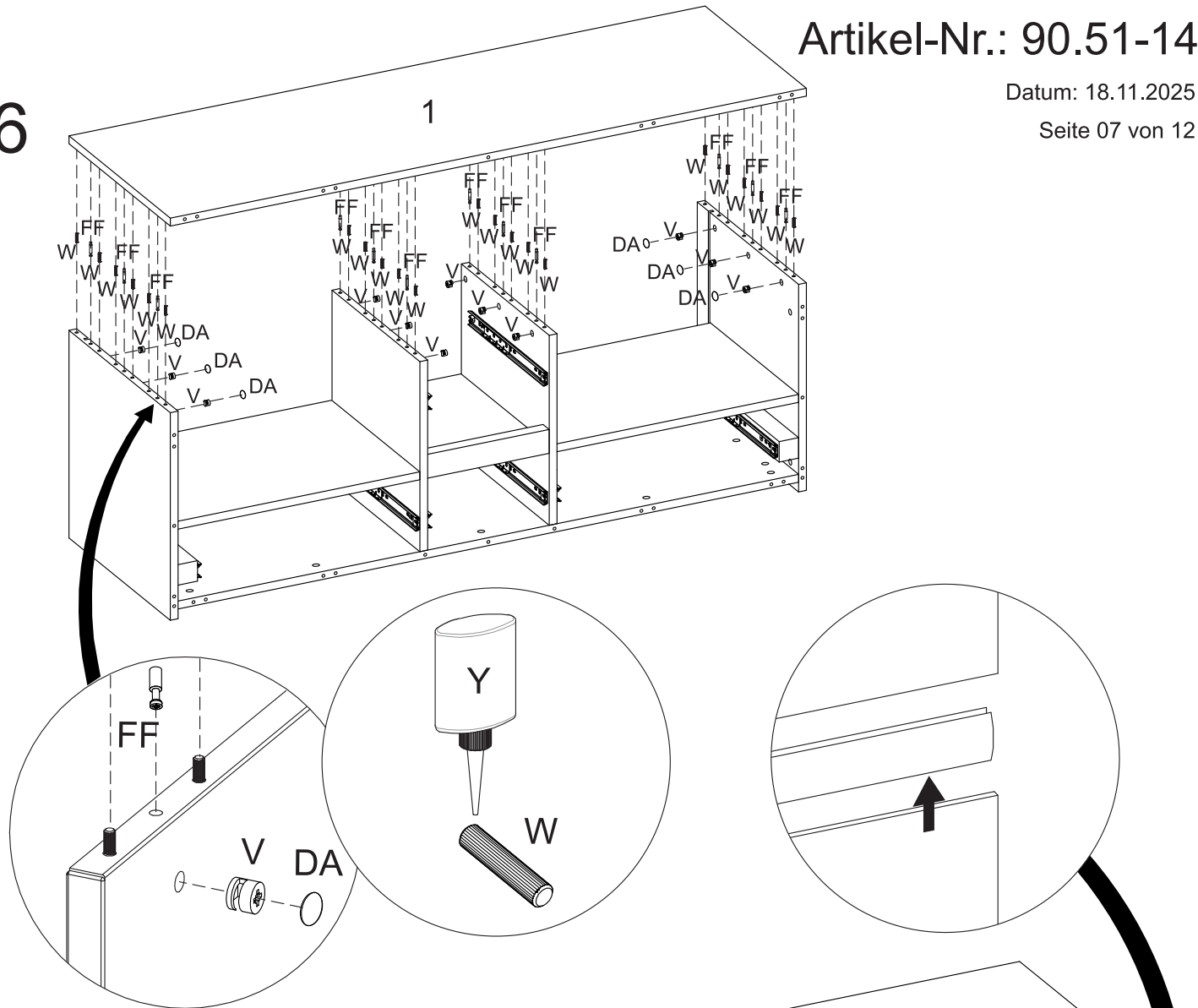
4



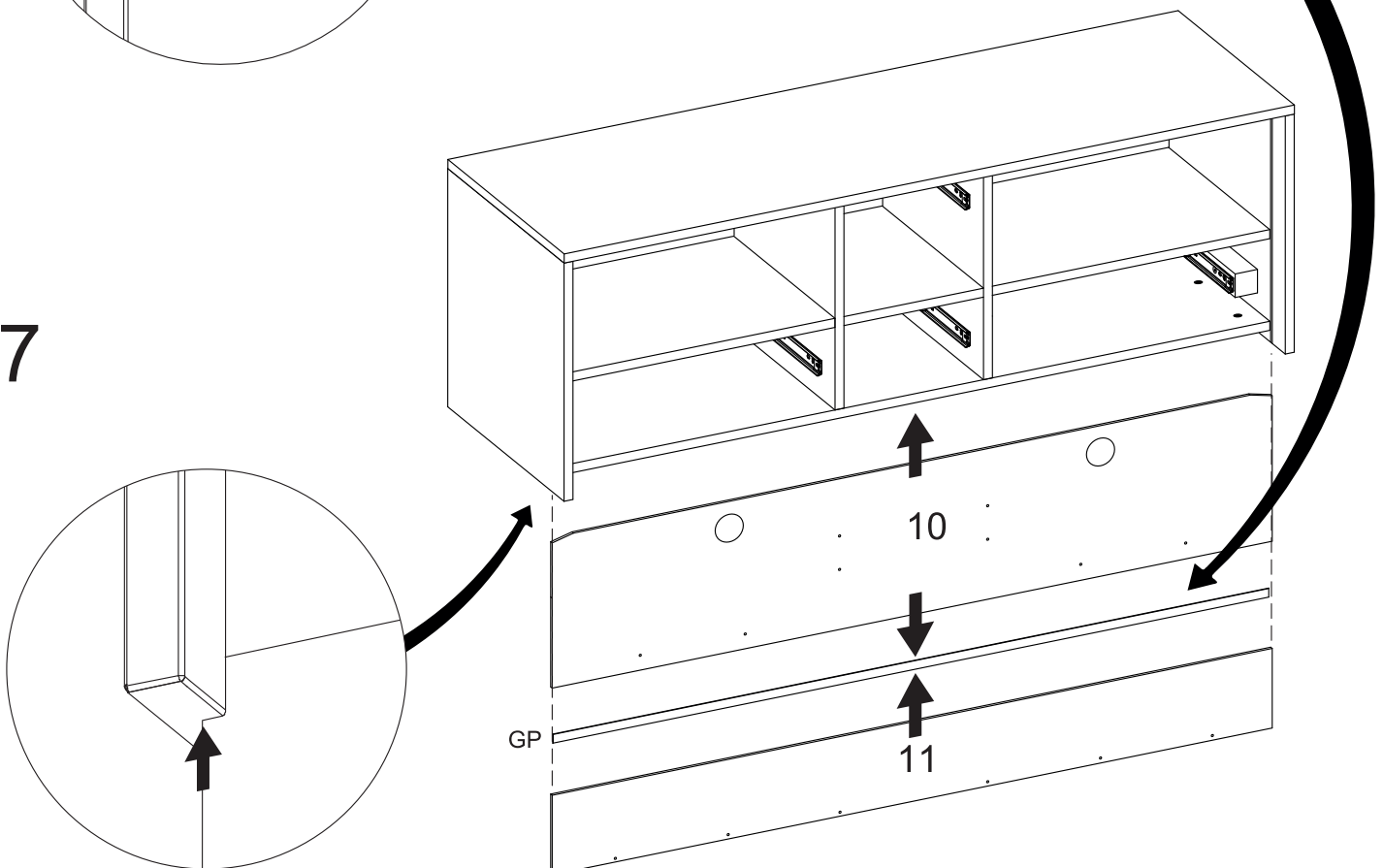
5



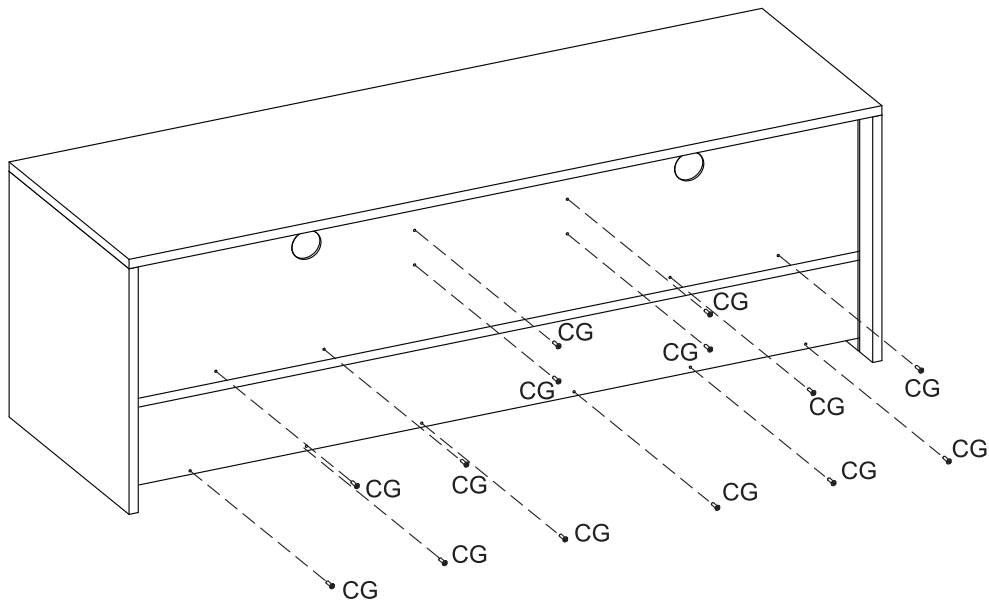
6



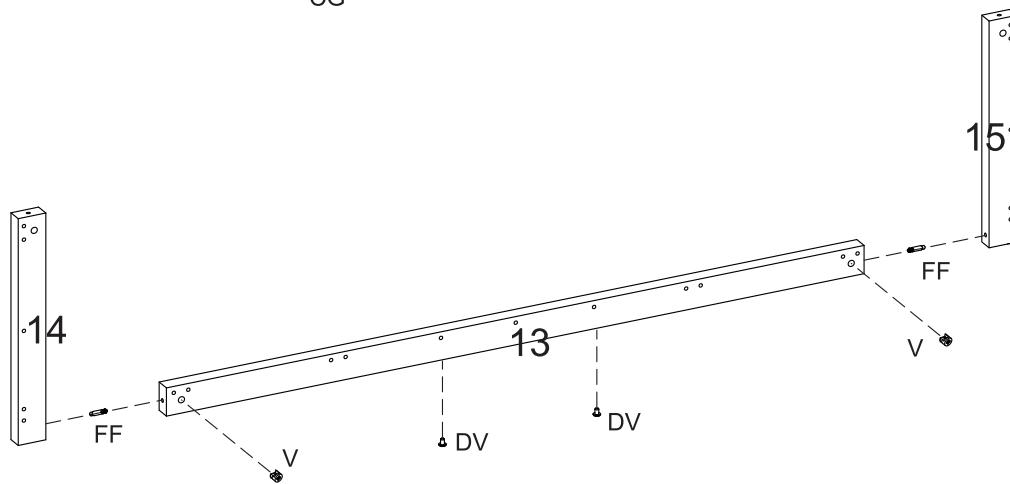
7



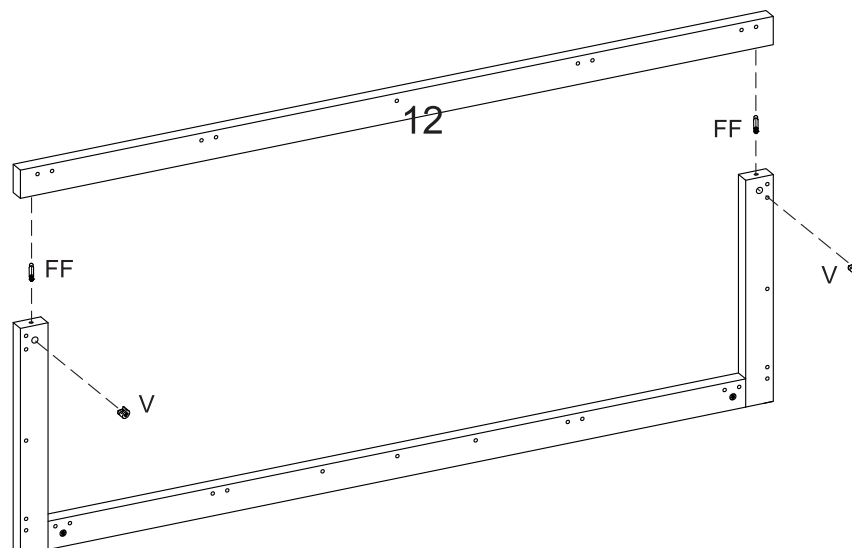
8



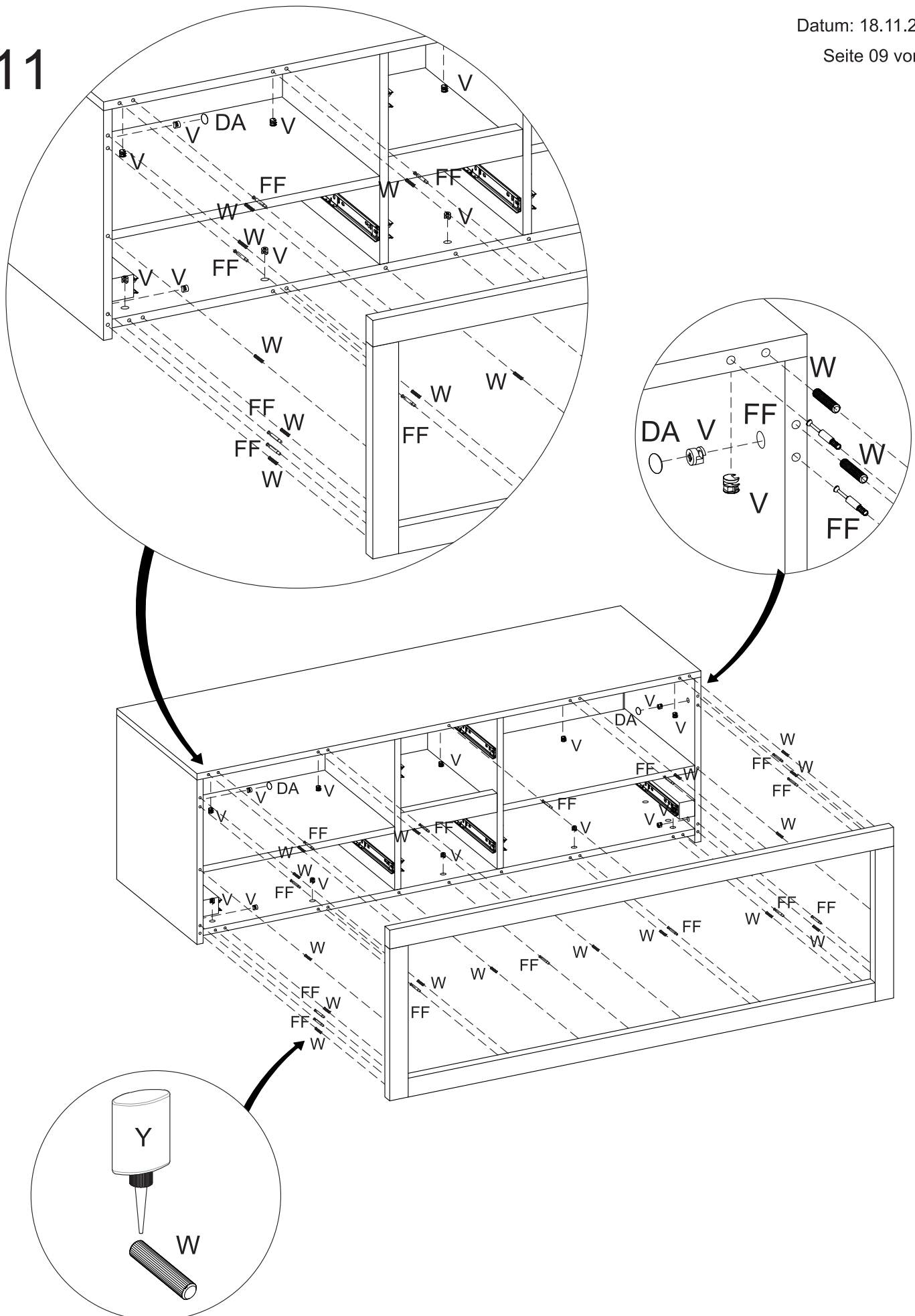
9



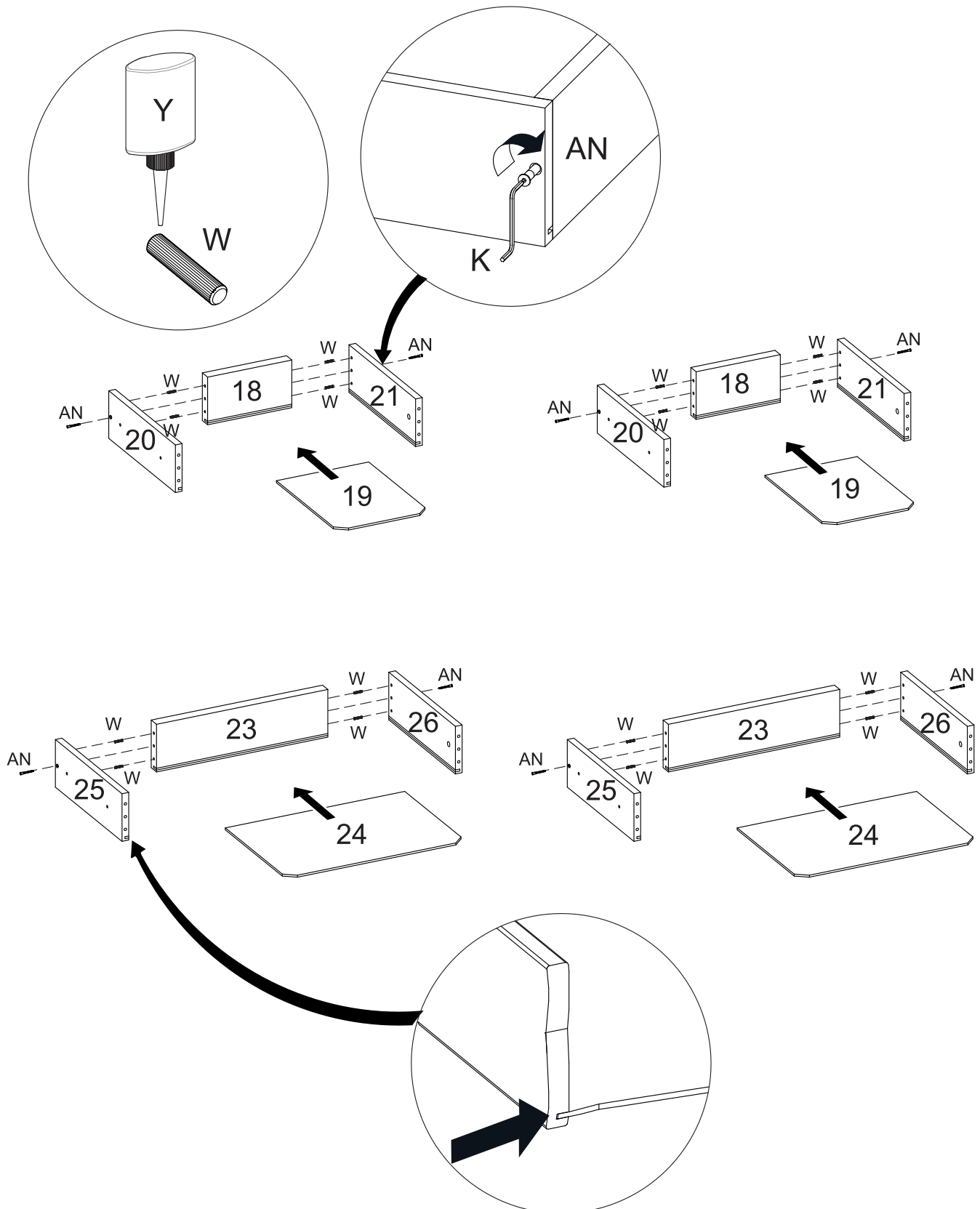
10



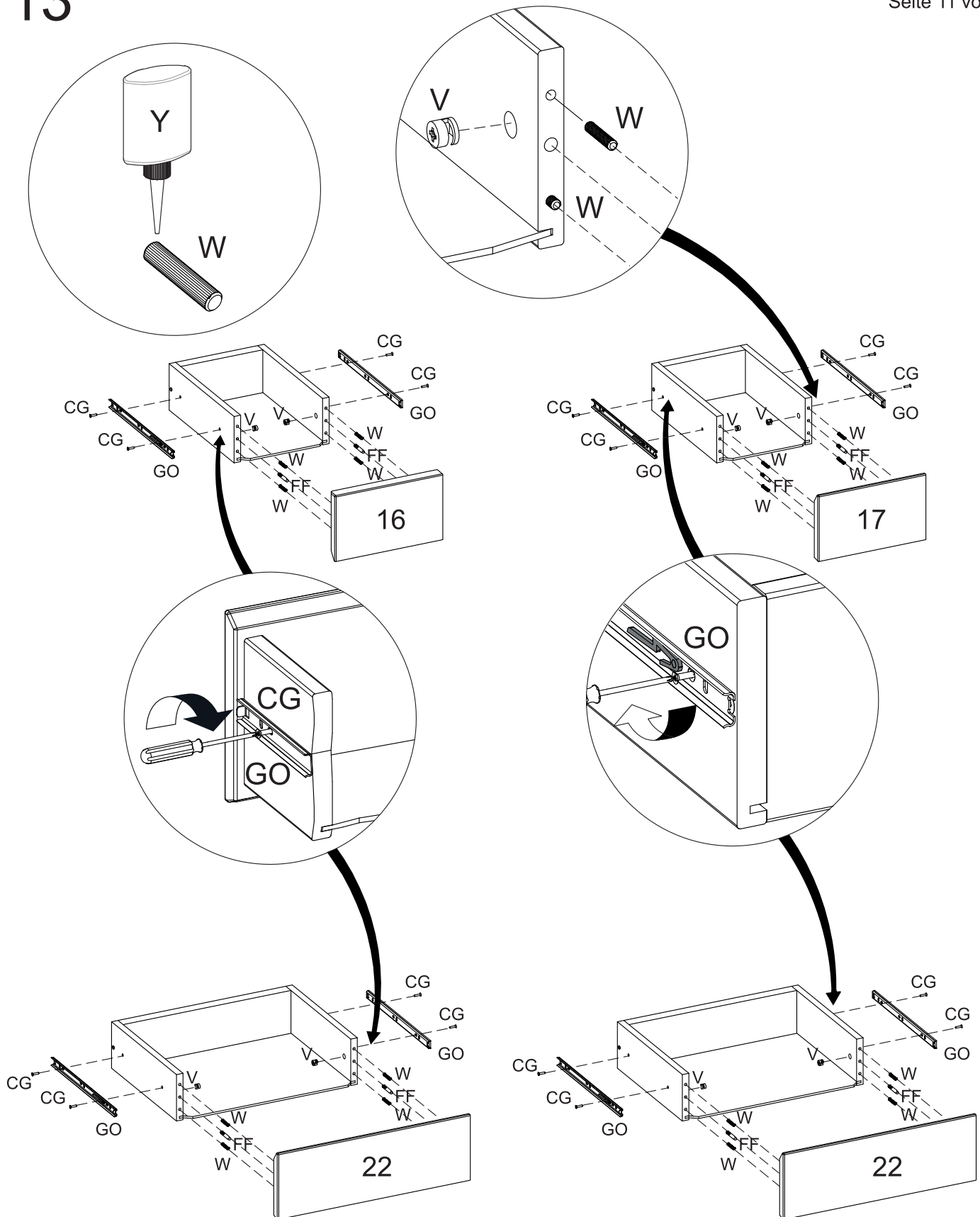
11



12



13



14

