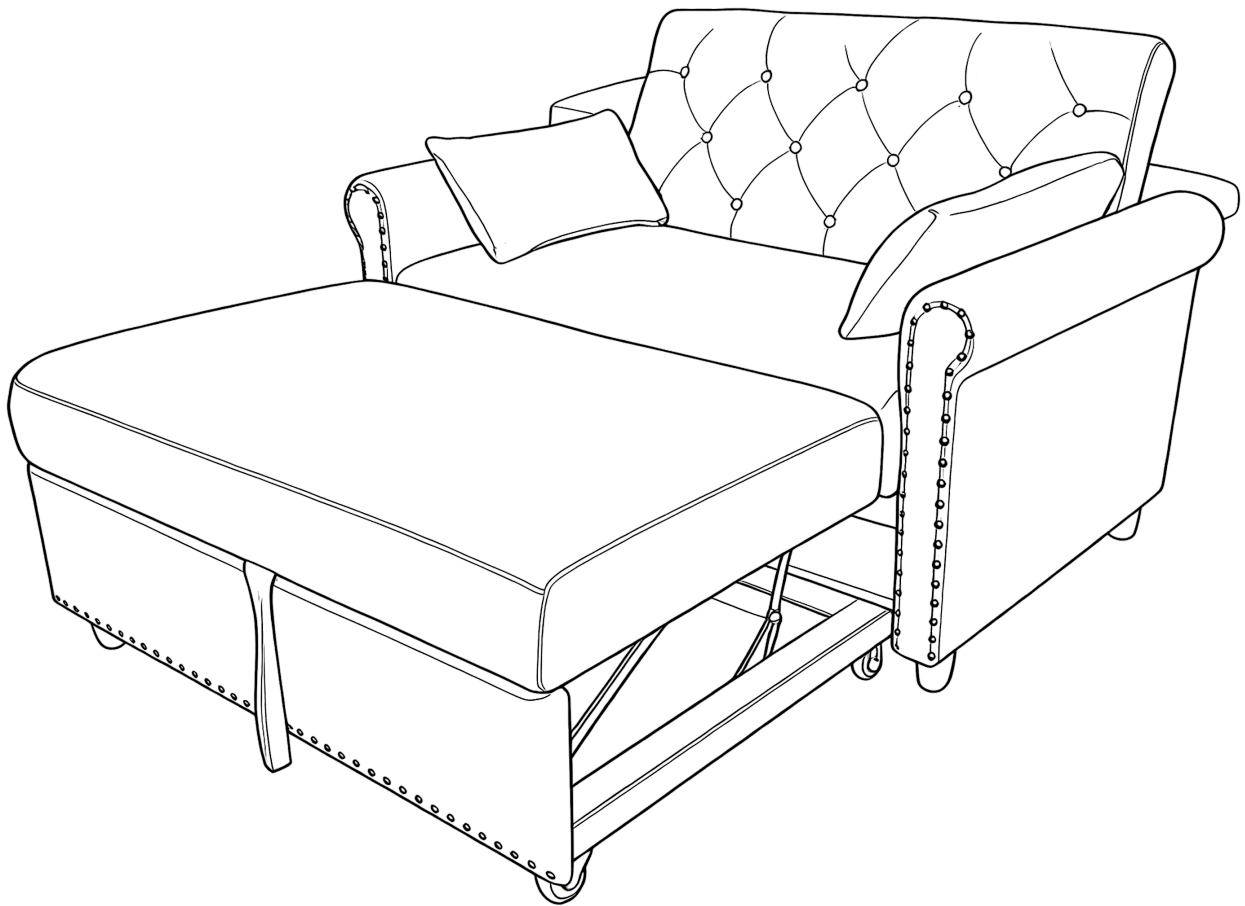



ASSEMBLY INSTRUCTION  
ASSEMBLERBEFEHL  
INSTRUCTIONS DE MONTAGE

---



**ITEM# N887P385017 / N887P385018**



Importeur	Decobus Handel GmbH
Adresse	Innungsstraße 9, 21244 Buchholz, Deutschland
URL	<a href="https://www.decobusgroup.de">https://www.decobusgroup.de</a>
Hersteller	HONG KONG STARLIGHT TRADE TECHNOLOGY CO., LIMITED
Adresse	UNIT1406A,14/F,THE BELGIAN BANK BUILDING,NOS.721-725NATHAN ROAD, KOWLOON,HONGKONG
Email/URL	ELEGANCE98@FOXMAIL.COM
Partienummer	N887P385017 / N887P385018
Hergestellt in	China
	Decobus Handel GmbH Innungsstraße 9, 21244 Buchholz, Deutschland <a href="https://www.decobusgroup.de">https://www.decobusgroup.de</a>



#### [DE]

Warnung: Lesen Sie die Anleitung vor dem Zusammenbau bitte vollständig durch. Überprüfen Sie, ob Sie alle auf den Seiten aufgeführten Komponenten und Werkzeuge haben.

Warnung: Überprüfen Sie regelmäßig alle Beschläge und Befestigungen, um sicherzustellen, dass sie sicher sind und um Unfälle zu vermeiden.

Warnung: Stellen Sie Möbel nicht in die Nähe von Feuerquellen oder heißen Gegenständen, um Brandgefahr zu vermeiden.

Warnung: Erlauben Sie Kindern nicht, auf die Möbel zu klettern, da dies zum Umkippen und zu schweren Verletzungen führen kann. Bauen Sie die Möbel außerhalb der Reichweite von Kindern zusammen.

#### [EN]

Warning: Please read instructions fully before starting assembly. Check you have all the components and tools listed on pages.

Warning: Regularly check all fittings and fastenings to ensure they are secure and to prevent accidents.

Warning: Do not place furniture close to fire sources or high-temperature objects to avoid the risk of fire.

Warning: Do not allow children to climb on the furniture as this may result in tipping and serious personal injury. Assemble the furniture away from the reach of children.

#### [FR]

Avertissement : Veuillez lire entièrement les instructions avant de commencer l'assemblage. Vérifiez que vous disposez de tous les composants et outils répertoriés sur les pages.

Avertissement : Vérifiez régulièrement tous les accessoires et fixations pour vous assurer qu'ils sont bien fixés et pour éviter les accidents.

Avertissement : Ne placez pas les meubles à proximité de sources de feu ou d'objets à haute température pour éviter tout risque d'incendie.

Avertissement : Ne laissez pas les enfants grimper sur les meubles car cela pourrait entraîner un basculement et des blessures graves. Assemblez les meubles hors de portée des enfants.

#### [IT]

Attenzione: leggere attentamente le istruzioni prima di iniziare il montaggio. Verificare di avere tutti i componenti e gli utensili elencati nelle pagine.

Attenzione: controllare regolarmente tutti i raccordi e gli elementi di fissaggio per assicurarsi che siano sicuri e prevenire incidenti.

Attenzione: non posizionare i mobili vicino a fonti di fuoco o oggetti ad alta temperatura per evitare il rischio di incendio.

Attenzione: non consentire ai bambini di arrampicarsi sui mobili poiché ciò potrebbe causare ribaltamenti e gravi lesioni personali. Montare i mobili lontano dalla portata dei bambini.

#### [ES]

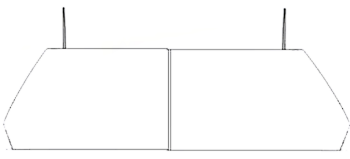

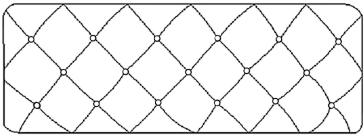

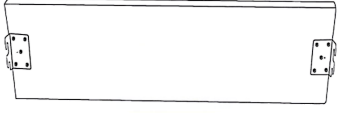



Advertencia: Lea las instrucciones completamente antes de comenzar el montaje. Compruebe que tiene todos los componentes y herramientas que se enumeran en las páginas.

Advertencia: Compruebe periódicamente todos los accesorios y sujeciones para asegurarse de que estén seguros y evitar accidentes.

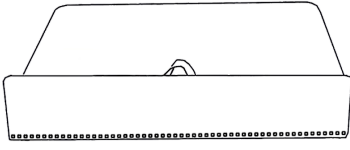
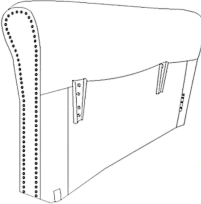
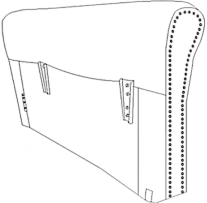
Advertencia: No coloque los muebles cerca de fuentes de fuego u objetos a alta temperatura para evitar el riesgo de incendio.

Advertencia: No permita que los niños se suban a los muebles, ya que esto puede provocar que vuelquen y lesiones personales graves. Monte los muebles fuera del alcance de los niños.

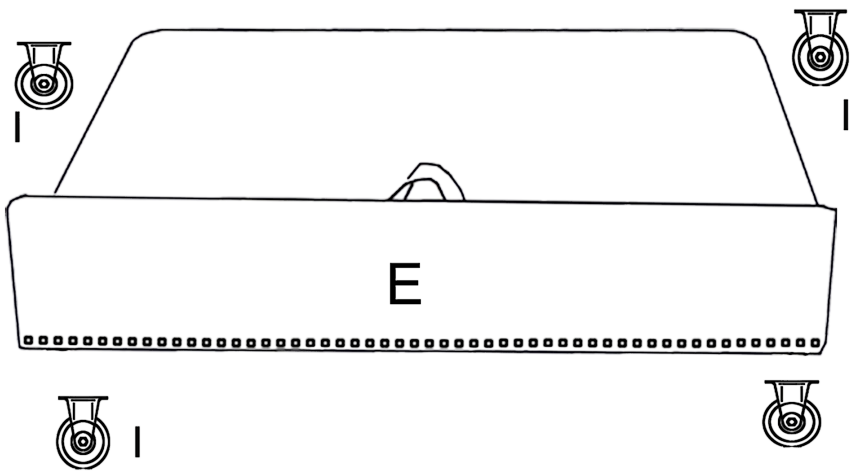
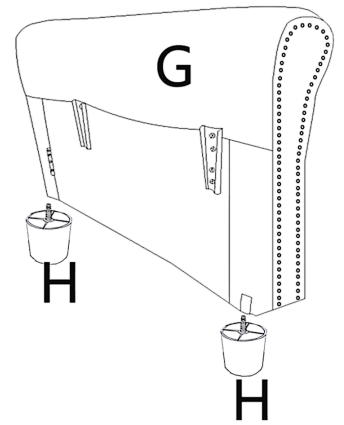
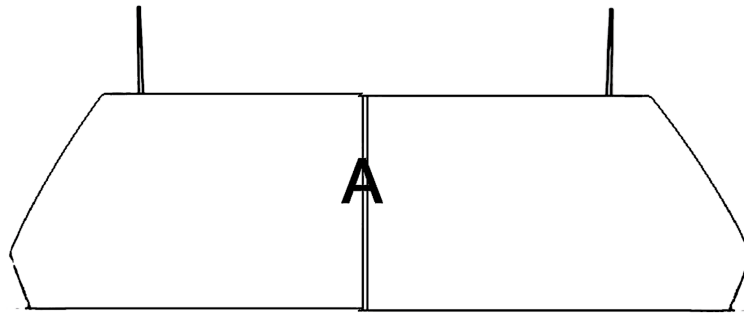
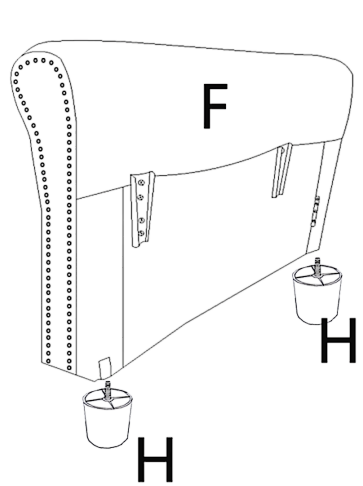
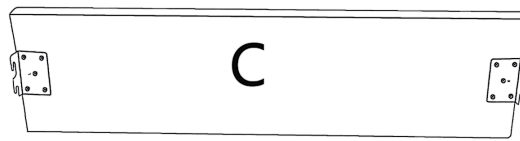
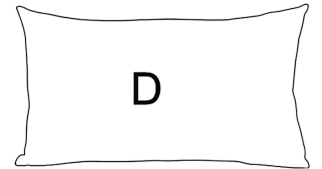
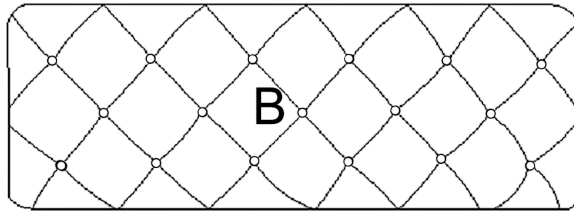
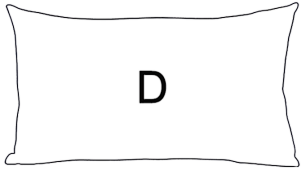
**STÜCKLISTEN KASTEN 1: N887P385017**  
**PART LISTS BOX 1: N887P385017**  
**LISTES DE PIÈCES CASE 1: N887P385017**

Teile-Nr. Part NO. N° de pièce	TeileImage Part Image Partie Image	QTY QTY QTÉ	Teile-Nr. Part NO. N° de pièce	TeileImage Part Image Partie Image	QTY QTY QTÉ
A		1	H		4
B		1	I		4
C		1	J		16
D		2	K		1

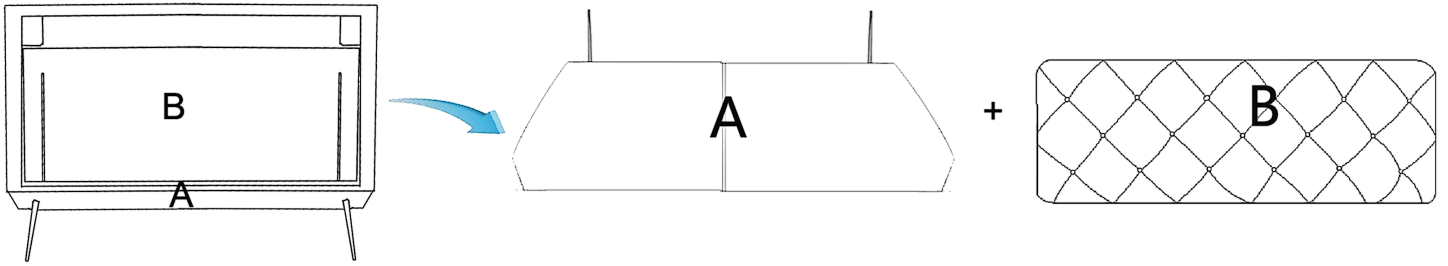
**STÜCKLISTEN KASTEN 2 : N887P385018**  
**PART LISTS BOX 2 : N887P385018**  
**LISTES DE PIÈCES CASE 2 : N887P385018**

Teile-Nr. Part NO. N° de pièce	TeileImage Part Image Partie Image	QTY QTY QTÉ	Teile-Nr. Part NO. N° de pièce	TeileImage Part Image Partie Image	QTY QTY QTÉ
E		1	F		1
G		1			

Sofa Gesamtmontagezeichnung  
Sofa Overall Assembly Drawing  
Dessin d'assemblage global du canapé



1

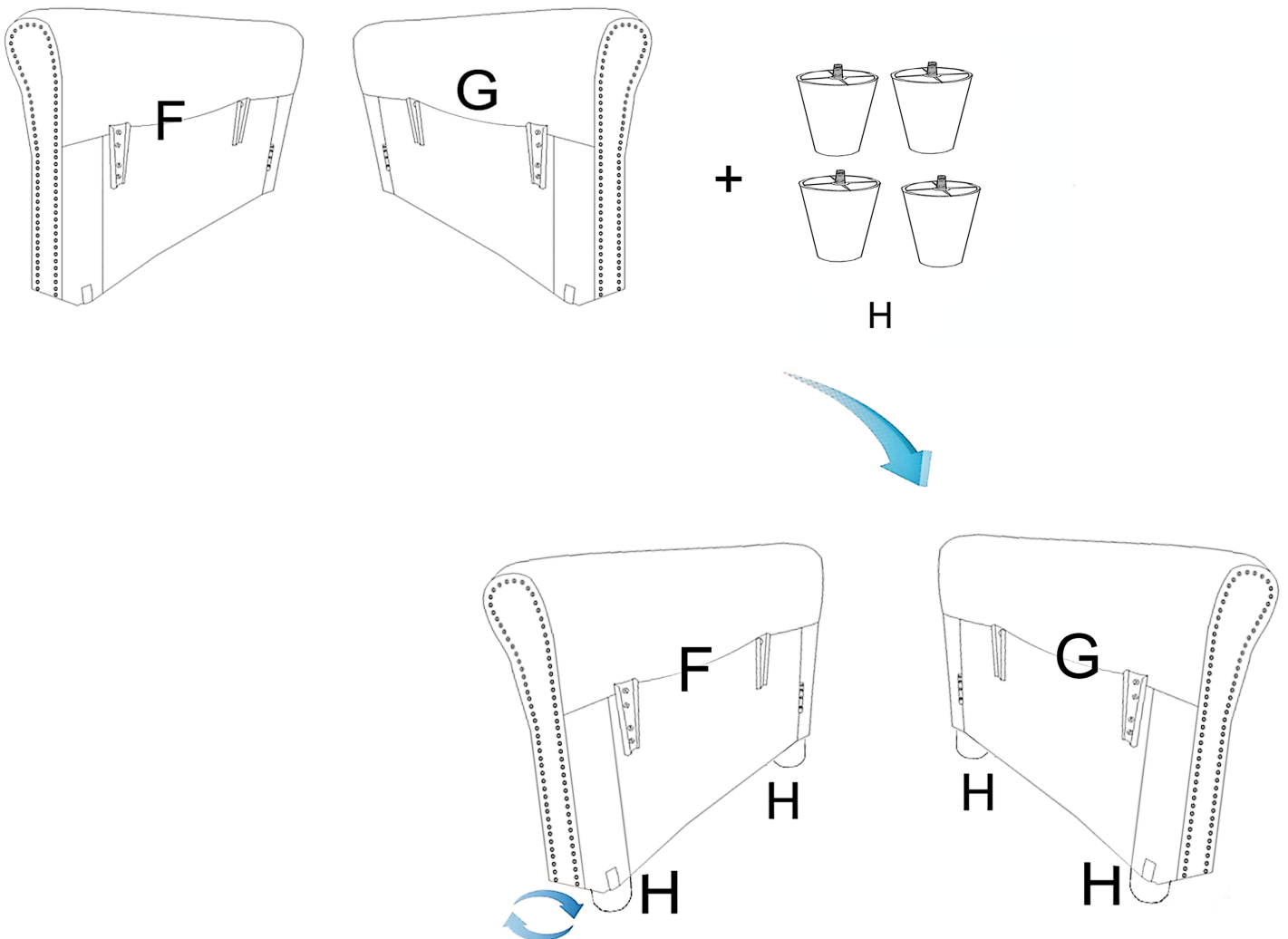


**DE** Nach dem öffnen des schachtes wird die lehne aus dem sitzenden rahmen entfernt

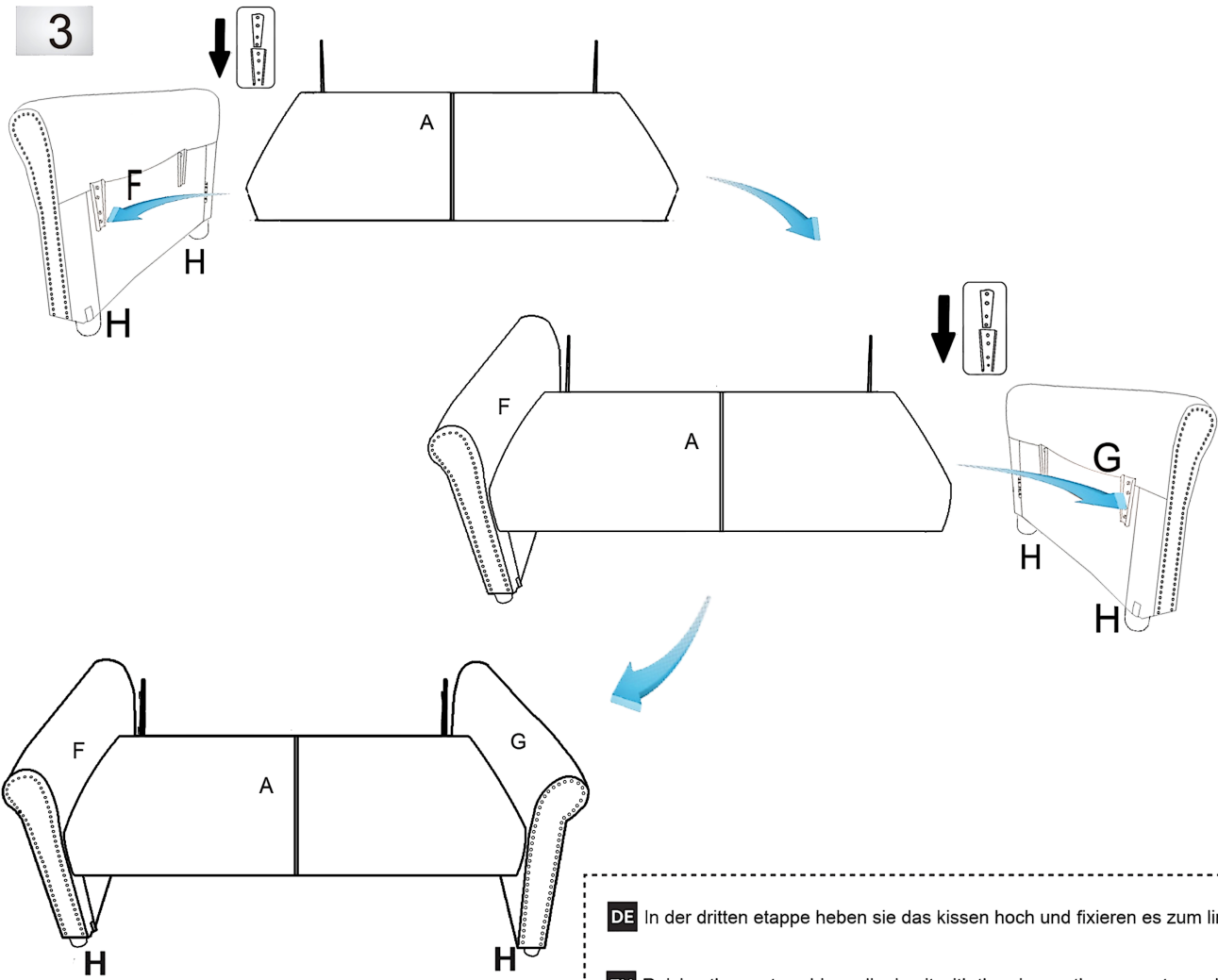
**EN** After opening the packaging box, take the backrest out of the wooden frame of the seat cushion

**FR** Enlevez le dossier du cadre en bois du coussin après avoir ouvert la boîte d'emballage

2



3

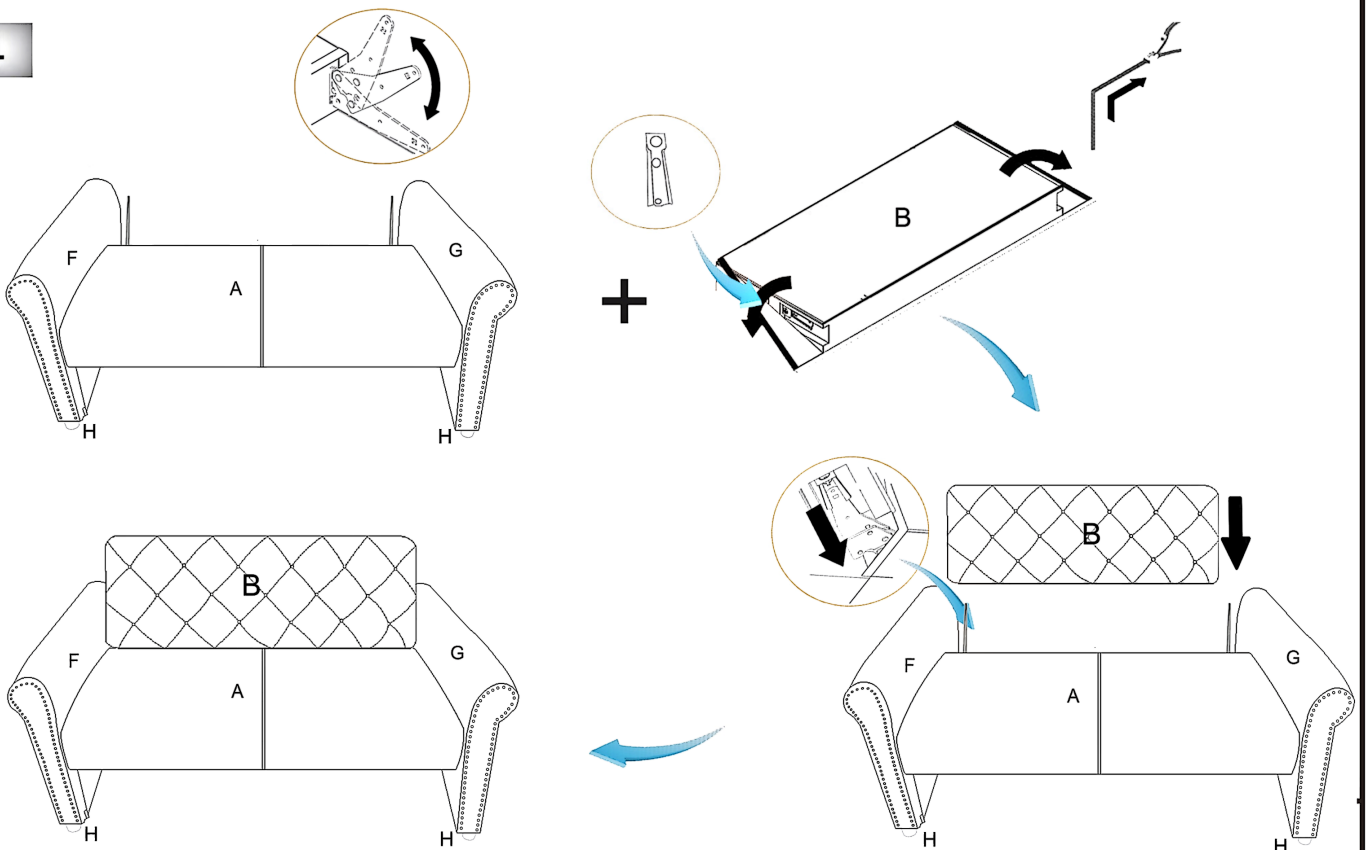


**DE** In der dritten etappe heben sie das kissen hoch und fixieren es zum linker geländer

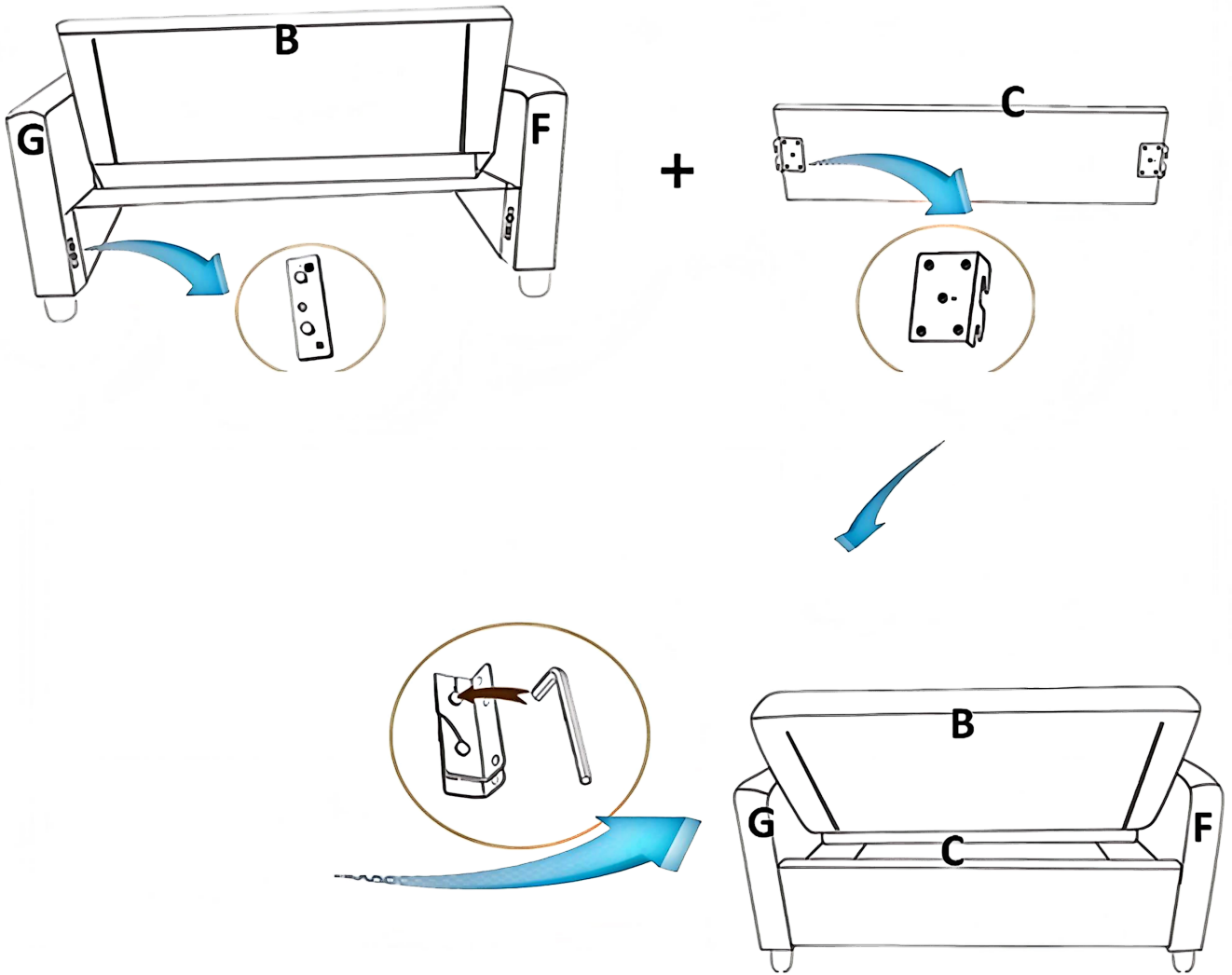
**EN** Raising the seat cushion, aligning it with the pins on the armrests, and securing the seat cushion pins to the left and right armrests respectively.

**FR** Après avoir relevé le coussin et aligné le coussin sur le verrouillage de l'accoudoir, verrouillez le coussin sur l'accoudoir gauche et droit respectivement

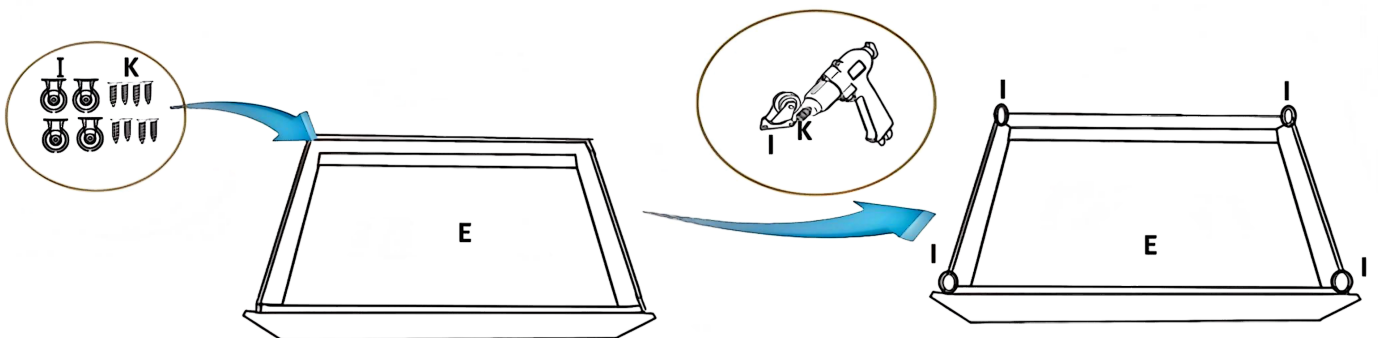
4



5



6

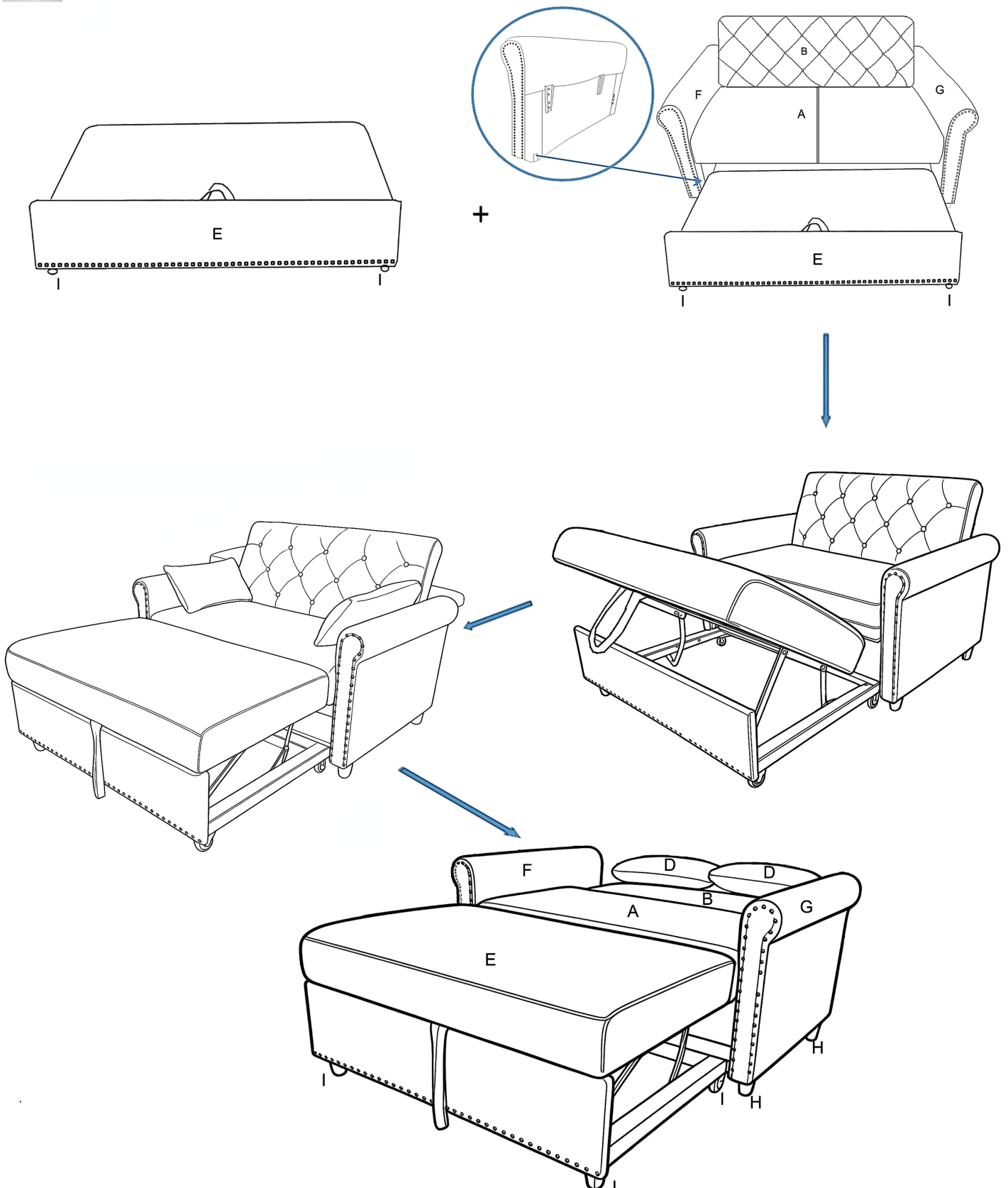


**DE** Installieren sie bitte vier räder am grund des laufbettes, indem sie die werkzeugschrauben festlegen.

**EN** Install 4 wheels on bottom of trundle bed, please use tools to set screws .

**FR** Installation de 4 poulies sur le cadre du lit mobile

7



**DE** Platzieren sie schlafbetten und achten sie auf die druckpressen auf beiden seiten der geländer.

**EN** Install the movable bed under the cushion and pay attention to the fixed wooden blocks on the handrails on both sides.

**FR** Installez le lit mobile sous le coussin, en observant les blocs de bois fixes sur les accoudoirs de chaque côté.