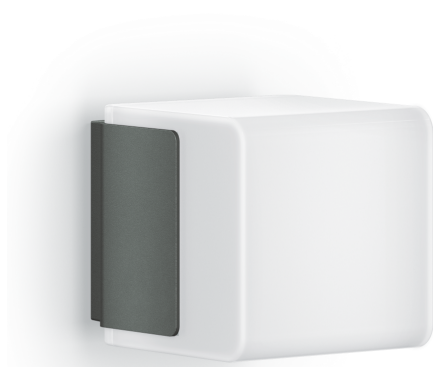


L 835 SC

anthrazit
EAN 4007841 055516
Art.-Nr. 055516



LED

30 Jahre (Ø 4,5 Std / Tag)

3000 K

3000K warmweiß

Intelligenter
Hochfrequenz-
Sensor 160°

1 - 5 m



IP44



2 - 2000 Lux



5 Sek - 60 Min

Lichtquelle nicht
austauschbarBetriebsgerät nicht
austauschbar

Softlichtstart

Funktionsbeschreibung

Digital. Vernetzt. Intelligenter. Die Cube-Serie besticht durch edle Optik und adelt jedes Haus. Mit unsichtbarem 160° iHF-Sensor (5 m Reichweite), der nur auf menschliche Bewegung anspricht. Nachtlichtfunktion, Softlichtstart und 4 Stunden Dauerlicht (3000 K). Kabellose Vernetzung per Bluetooth, individuelle Einstellungen per STEINEL App. Drei Designvarianten. Erhältlich in Anthrazit oder Silber.

Technische Daten

Abmessungen (L x B x H)	132 x 110 x 110 mm
Mit Leuchtmittel	Ja, STEINEL LED-System
Herstellergarantie	3 Jahre
Einstellungen via	Bluetooth Mesh, App, Smartphone, Tablet
Mit Fernbedienung	Nein
Variante	anthrazit
VPE1, EAN	4007841055516
Anwendung, Ort	Außenbereich
Anwendung, Raum	Außenbereich, Garten, Hauseingang, Hof & Einfahrt, Rund ums Haus, Terrasse / Balkon
Farbe	Anthrazit
Inkl. Hausnummernbogen	Nein
Verpackungsinhalt	1
Montageort	Wand
Schlagfestigkeit	IK03
Schutzart	IP44

Dämmerungsschalter	Ja
Lichtstrom Gesamtprodukt	616 lm
gemessener Lichtstrom (360°)	616 lm
Gesamtprodukt Effizienz	68 lm/W
Farbtemperatur	3000 K
Leuchtmittel	LED nicht austauschbar
Lebensdauer LED (Max. °C)	50000 Std
Lebensdauer LED L70B50 (25°)	> 60000 Std
Sockel	Ohne
LED Kühlsystem	Passive Thermo Control
Softlichtstart	Ja
Dauerlicht	schaltbar
Funktionen	Bewegungssensor, Aufruf von programmierten Lichtszenen, Nachtsparmodus, Lichtszone
Dämmerungseinstellung	2 – 2000 lx
Zeiteinstellung	5 s – 60 Min.
Grundlichtfunktion	Ja

L 835 SC

anthrazit
EAN 4007841 055516
Art.-Nr. 055516



Technische Daten

Schutzklasse	II
Umgebungstemperatur	von -20 bis 40 °C
Werkstoff des Gehäuses	Kunststoff
Werkstoff der Abdeckung	Kunststoff opal
Netzanschluss	220 – 240 V / 50 – 60 Hz
Leistung	9,1 W
Montagehöhe max	2,50 m
Slavebetrieb einstellbar	Ja
segmentweise Ausblendung	Ja
Elektronische Skalierbarkeit	Ja
Mechanische Skalierbarkeit	Ja
Reichweite Detail	Einstellbarer Erfassungsbereich auf 2 Achsen
Reichweite Radial	r = 5 m (35 m ²)
Reichweite Tangential	r = 5 m (35 m ²)

Grundlichtfunktion Zeit	10 Sek. – 60 Min.
Hauptlicht einstellbar	0 – 100 %
Dämmerungseinstellung Teach	Ja
Vernetzung	Ja
Grundlichtfunktion in Prozent	0 – 100 %
Grundlichtfunktion Prozent, von	0 %
Grundlichtfunktion Prozent, bis	100 %
Vernetzung via	Bluetooth Mesh
Farbwiedergabeindex CRI	= 82
optimale Montagehöhe	2 m
Erfassungswinkel	160 °
Produkt Kategorie	Sensor-LED-Außenleuchte

Zubehör

EAN 4007841 088620

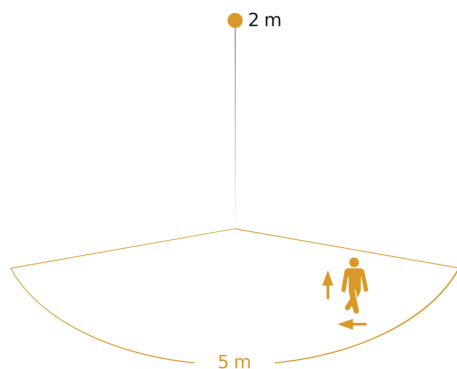
Funkschalter TapDuo C

L 835 SC

anthrazit

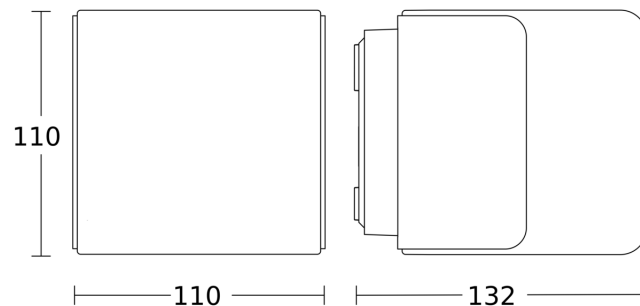
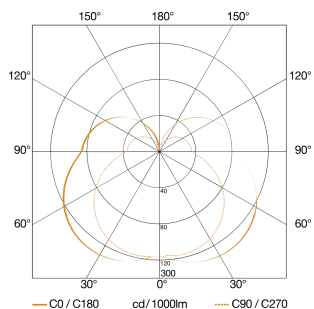
EAN 4007841 055516

Art.-Nr. 055516

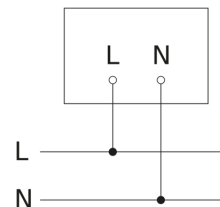
Sensorerfassungsbereich

Mögliche Montagehöhe: 1,80 m – 2,50 m

Orange: radial und tangential

Maßzeichnung**Lichtverteilungskurve**

Leistung	9,1 W
Mit Leuchtmittel	Ja, STEINEL LED-System
Leuchtmittel	LED nicht austauschbar
gemessener Lichtstrom (360°)	616 lm
Farbtemperatur	3000 K
Farbwiedergabeindex	80-89
Lebensdauer LED (Max. °C)	50000 Std
LED Kühlsystem	Passive Thermo Control

Schaltplan Master-Slave Vernetzung

L 835 SC

anthrazit

EAN 4007841 055516

Art.-Nr. 055516

Schaltplan Master-Master Vernetzung

